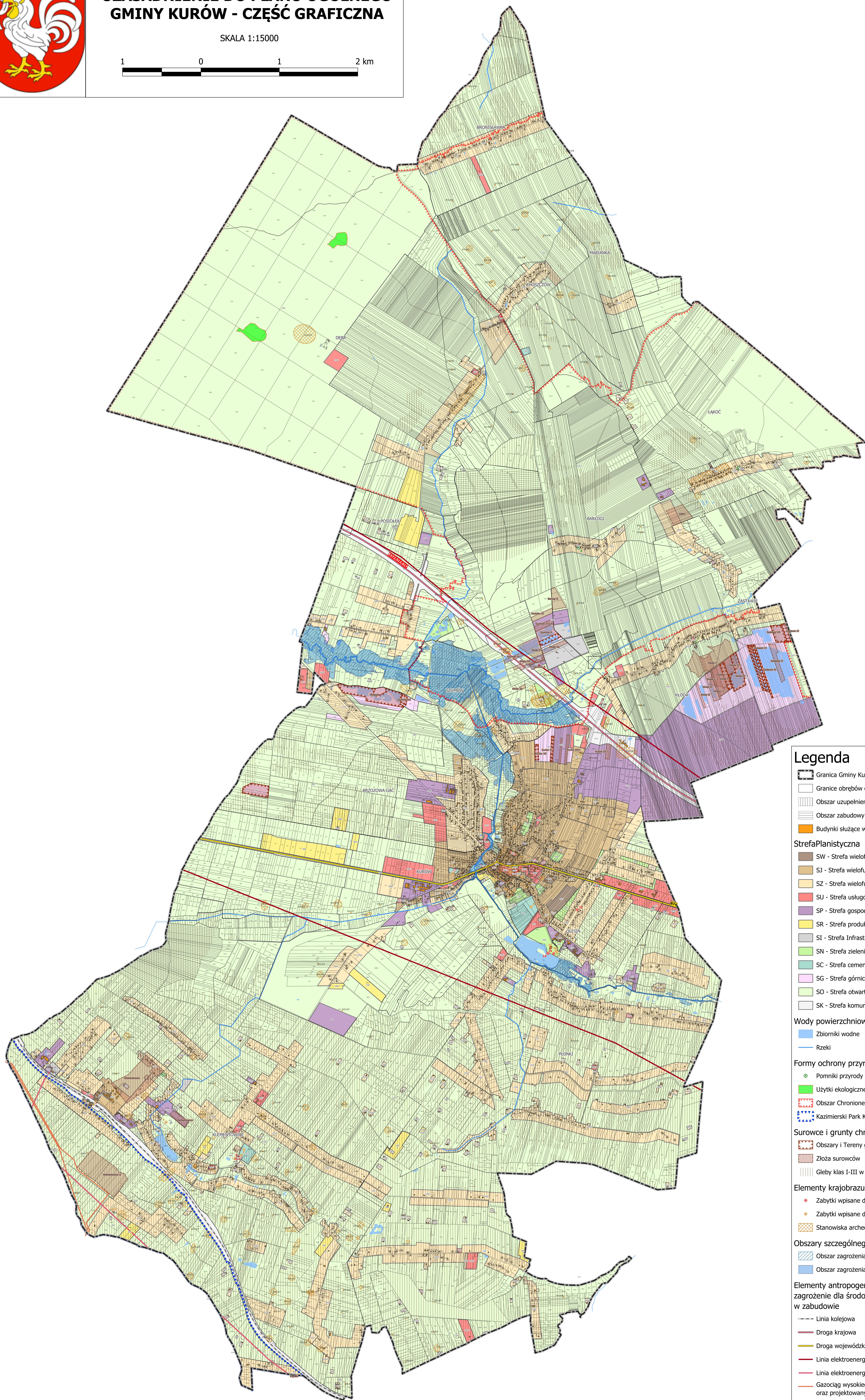
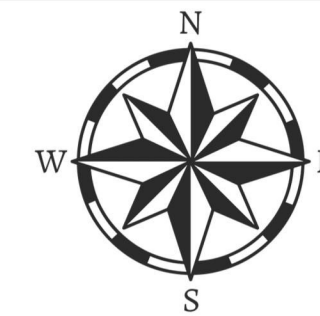




# UZASADNIENIE DO PLANU OGÓLNEGO GMINY KURÓW - CZĘŚĆ GRAFICZNA

SKALA 1:15000



## Legenda

- Granica Gminy Kurów
  - Granice obszarów ewidencyjnych i Miasta Kurów
  - Obszar uzupełnienia zabudowy
  - Obszar zabudowy śródmiejskiej
  - Budynki służące wyznaczeniu obszaru uzupełnienia zabudowy
- ### Strefa Planistyczna
- SW - Strefa wielofunkcyjna z zabudową mieszkaniową wielorodzinną
  - SJ - Strefa wielofunkcyjna z zabudową mieszkaniową jednorodzinną
  - SZ - Strefa wielofunkcyjna z zabudową zagrodową
  - SU - Strefa usługowa
  - SP - Strefa gospodarcza
  - SR - Strefa produkcji rolniczej
  - SI - Strefa Infrastrukturalna
  - SN - Strefa zieleni i rekreacji
  - SC - Strefa cementarzy
  - SG - Strefa górnictwa
  - SO - Strefa otwarta
  - SK - Strefa komunikacyjna
- ### Wody powierzchniowe
- Zbiorniki wodne
  - Rzeki
- ### Formy ochrony przyrody
- Pomniki przyrody
  - Użytki ekologiczne
  - Obszar Chronionego Krajobrazu „Kozi Bór”
  - Kazimierski Park Krajobrazowy - otulina
- ### Surowce i grunty chronione
- Obszary i Tereny górnicze
  - Złóża surowców
  - Gleby klas I-III w części wiejskiej gminy
- ### Elementy krajobrazu kulturowego
- Zabytki wpisane do rejestru zabytków
  - Zabytki wpisane do wojewódzkiej ewidencji zabytków
  - Stanowiska archeologiczne wpisane do ewidencji zabytków
- ### Obszary szczególnego zagrożenia powodzią
- Obszar zagrożenia powodzią Q=10%
  - Obszar zagrożenia powodzią Q=1%
- ### Elementy antropogeniczne mogące stwarzać zagrożenie dla środowiska i/lub ograniczenie w zabudowie
- Linia kolejowa
  - Droga krajowa
  - Droga wojewódzka
  - Linia elektroenergetyczna najwyższego napięcia
  - Linia elektroenergetyczna wysokiego napięcia
  - Gazociąg wysokiego ciśnienia DN700 oraz projektowany gazociąg DN1000